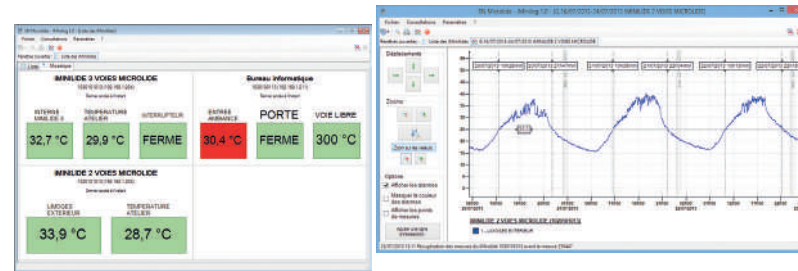




Logiciel

→ Logiciel PC : graphiques, tableaux, valeurs instantanées



Web

→ Envoi de données sur serveur Web Microlide par connexion Box (consultation 10 jours sur SMARTPHONE ou PC par navigateur).

Rapport

→ Envoi automatique de rapport d'anomalie paramétrable



La gamme I-MINILide (fourni avec batterie de sauvegarde et buzzer interne)

| | |
|-------------------------|---|
| iMINILide 1-A : | 1 entrée température ou contact sec, livré avec 1 sonde |
| iMINILide 2-A : | 2 entrées température ou contact sec, livré avec 2 sondes |
| iMINILide 3-A : | 3 entrées température ou contact sec, livré avec 3 sondes |
| iMINILide 4-A : | 4 entrées température ou contact sec, livré sans sondes |
| iMINILide 8-A : | 8 entrées température ou contact sec, livré sans sondes |
| iMINILide 16-A : | 16 entrées température ou contact sec, livré sans sondes |
| iMINILide 32-A : | 32 entrées température ou contact sec, livré sans sondes |
| iMINILide 56-A : | 56 entrées température ou contact sec, livré sans sondes |

La gamme HF Radio

| | |
|---------------------------|--|
| iMINILide HF : | Enregistreur iMINILide pour capteurs sans-fils de la gamme iMinilide de 1 à 64 voies de mesures |
| iMINIHf-T : | Capteur sans fil pour la gamme iMINILide HF : 1 température interne (-30°C à +40°C), fourni avec une pile |
| iMINIHf-T+H : | Capteur sans fil pour la gamme iMINILide HF : 1 température + Hygrométrie, fourni avec une pile |
| iMINIHf-S : | Capteur sans fil pour la gamme iMINILide HF : 1 voie de mesure externe (température ou contact sec), fourni avec une pile |
| iMINIHf-REL : | Module HF Relais : Relais pour iMINILide HF. Relais radio sans capteur avec fonctionnement sur pile (fourni avec une pile) |
| iMINILIDE-HF-REP : | Récepteur réseau supplémentaire pour iMINILide HF : Permet d'enregistrer des voies distantes ou plus de 32 modules radio. |

La gamme Connect

| | |
|--|--|
| De 1 à 64 voies (Fourni avec Licence logiciel intégrée) | |
| iMINILIDE-Connect-2-A : | 64 entrées : Radio, RJ45 (2 maxi) et 2 entrées filaires* |
| iMINILIDE-Connect-4-A : | 64 entrées : Radio, RJ45 (4 maxi) et 4 entrées filaires* |
| iMINILIDE-Connect-8-A : | 64 entrées : Radio, RJ45 (8 maxi) et 8 entrées filaires* |
| iMINILIDE-Connect-16-A : | 64 entrées : Radio, RJ45 (16 maxi) et 16 entrées filaires* |
| iMINILIDE-Connect-32-A : | 64 entrées : Radio, RJ45 (32 maxi) et 32 entrées filaires* |

* Température, contact, Machine RJ45, Radio, 4-20 Ma (avec Kit 4.20mA)



Présentation

→ Enregistreur autonome de températures et contacts secs
Gère l'acquisition des mesures, leur enregistrement sur mémoire interne, les alertes en cas de dépassement de seuil et permet une exploitation directe des données sur écran tactile avec tracé du graphique ou sur PC. Les possibilités de communication sont nombreuses avec une prise USB et une prise RJ45 pour réseau informatique.

Principales caractéristiques

- Afficheur tactile couleur (visualisation et tracé des courbes, zoom, curseur tactile) HD 5"
- 1 sortie alarme (sortie par relais 1A)
- Alimentation 220v avec chargeur de batterie intégré
- Fourni avec une batterie 6V.
- Fonctionne sans PC
- Sortie directe pour clé USB : récupération des données sur fichier texte ou type EXCEL.
- Sortie directe pour réseau informatique : Prise RJ45
- Buzzer interne
- Large plage de mesure de température : -100°C à +300°C
- Intervalle de mesure de 1 minute
- Stockage des données > à 1 an
- Voie configurable en entrée température contact sec ou 4-20 mA* ou RJ45*

*selon version, nous consulter

Principaux points forts

- Acquisition et enregistrement de la température sur de larges amplitudes : Plage -100°C à +300°C
- Visualisation sur grand écran tactile HD (Ecran 5 pouces) : tableaux détaillés et tracé de graphiques.
- Gestion d'un niveau d'alarme par capteur avec temporisation : pilotage d'une sortie relais et buzzer interne ; option transmission téléphonique
- Connexion directe d'une clé USB : transfert des données sur la clé USB au format texte (bloc note, Word, ...)
- Connexion directe sur réseau informatique : paramétrage et visualisation des données via un navigateur Internet :
Connexion directe du PC à l'enregistreur par un câble réseau
Connexion via le réseau de l'entreprise
Connexion depuis une passerelle Internet paramétrage et transfert des données à l'aide du logiciel via le réseau informatique.
- Envoi automatique des données sur serveur Web MICROLIDE (Licence incluse avec le logiciel) : visualisation des données directement sur une page web avec connexion sécurisée par mot de passe depuis tout PC ou Smartphone relié à Internet.
- Envoi de mail en cas d'alarme
- Envoi automatique de rapport d'anomalie paramétrable

Fonctionnement

- Fonctionne avec ou sans logiciel/licence
- Sans logiciel : transfert sur clé USB
Connexion PC par câble et navigateur Web type internet explorer (paramétrage, visualisation).
- Avec logiciel :
Connexion sur PC, sur réseau ou sur box (paramétrages, consultations, transferts de données, acquittements d'alarmes).



Toute reproduction ou diffusion de ce document est interdite sans accord écrit de SN Microlide



32, rue de Tourcoing - 87000 LIMOGES
 Tél. service technique : 0892 350 087 (0.337 euro/min.)
 Tél. service commercial : 05 55 31 88 40
 Fax : 05 55 31 88 41
 commerce@microlide.com - www.microlide.com



Simple à installer et à utiliser



1 à 64
voies
de mesures

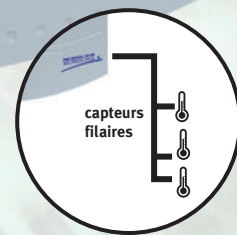
FAUBOURG COMMUNICATION - 05 55 79 54 00

MINILide

FILAIRE

1 à 56 voies

- Ecran tactile 5" HD
- Nouveau boîtier design et ergonomique



La gamme → 1 à 56 entrées filaires
Modèles avec 1, 2, 3, 4, 8, 16, 32 ou 56 voies

Les capteurs → Entrées filaires :
• Capteurs T°C
• Entrée contact sec (Défaut groupe, porte...)
• Entrée 4.20 mA* (Hygrométrie, Pression...)
* Avec Kit 4.20 mA

MINILide

HF

RADIO

1 à 64 voies

- + Détection automatique des capteurs
- + Modules radio avec fonction Répéteur



Module 1 voie radio
avec sonde intégrée



Pose directe
dans la
chambre
froide



La gamme → 1 à 64 entrées Radio

Les Modules Radio → iMINIHF-T : 1 voie T°C interne
→ iMINIHF-S : 1 voie T°C ou contact externe
→ iMINIHF-TH : 2 voies T°C + Hygrométrie

Fonction → Chaque module fait fonction Emetteur/Répéteur

MINILide

Connect

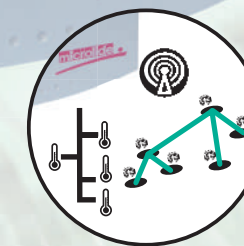
FILAIRE + RADIO

1 à 64 voies

- + Connexion de voies filaires et radio
- + Le Polyvalent : adapté à toutes structures !



Module radio



La gamme → 1 à 64 entrées Filaires ou Radio
Modèles avec 2, 4, 8, 16 ou 32 entrées filaires

Les Modules Radio → iMINIHF-T : 1 voie T°C interne
→ iMINIHF-S : 1 voie T°C ou contact externe
→ iMINIHF-TH : 2 voies T°C + Hygrométrie

Fonction → Chaque module fait fonction Emetteur/Répéteur
→ Connexion de voies RJ45 Modbus/Machines (Matériel cuisine, consommations électriques...)